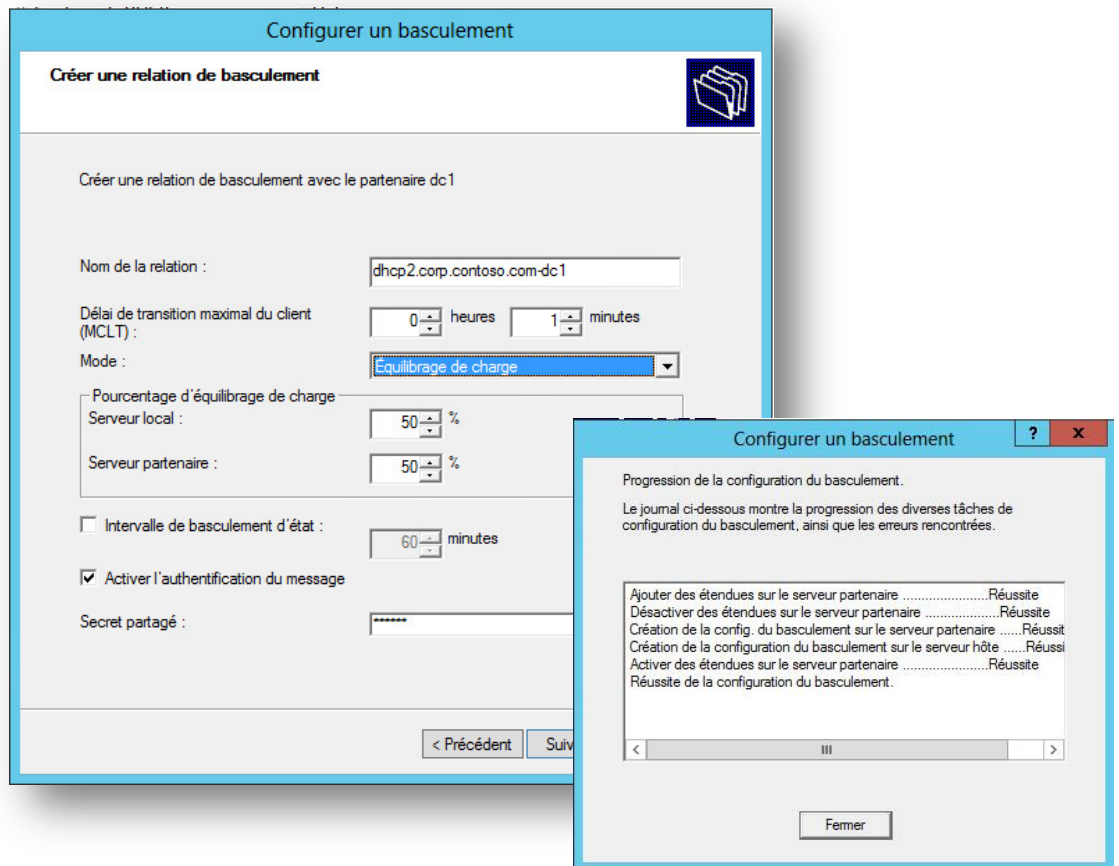


On prendra « Équilibrage de charge » (Mode Load Balancing) en laissant les paramètres sur 50/50 pour une répartition équitable.

Entrez ensuite une clé secrète partagée.



La configuration sur le DC1 est terminée, il faut maintenant voir si la répliation du scope (étendue) s’est bien réalisée sur le DHCP2.

